



- عليك ارتداء الملابس الخاصة ومن ثم الاستلقاء على ظهرك وكشف الجزء الأعلى من البطن.
- سوف يقوم الطبيب بعمل أشعة صوتية عادية للتأكد من موقع الكبد بدقة .
- تجنب الحركة وتنفس بطريقة عادية.
- سوف يتم تعقيم الجلد بمحلول مطهر.
- بعد ذلك يتم تخدير الجلد والسطح الخارجي للكبد من خلال إبرة تخدير. سوف تشعر بألم بسيط من جراء وخزه إبرة التخدير تشعر معها بتميل بسيط في الجلد.
- بعد ذلك يتم إدخال إبرة العينة وهي إبرة عادية تدخل عادة من الجهة اليمنى في أعلى البطن ولا يشعر المريض عادة بأي ألم عند إدخال هذه الإبرة لأن الجلد مخدر.
- تؤخذ بعد ذلك العينة من دون أن يشعر المريض.

SGA

SAUDI
GASTROENTEROLOGY
ASSOCIATION | الجمعية السعودية
للجهاز الهضمي

عينة الكبد (خزعة الكبد)
Liver Biopsy

مع تمنياتنا لكم بدوام الصحة والعافية
إعداد الجمعية السعودية للجهاز الهضمي

حقوق الطبع والنشر محفوظة للجمعية السعودية للجهاز الهضمي
الطبعة الثانية - ١٤٣٢ هـ / ٢٠١١ م
www.saudigastro.com



5. تساعد على متابعة حالة الكبد وتطور المرض فيها.
6. تستعمل أحيانا في الكشف عن أورام الكبد ومعرفة ما إذا كانت حميدة أو غير ذلك.

ما هي مضاعفات عينة الكبد؟

تعتبر عينة الكبد من وسائل التشخيص الآمنة إذا أخذت الاحتياطات الطبية اللازمة، وقد تحدث بعد العينة آلام بسيطة في أعلى البطن أو في الكتف الأيمن سرعان ما تزول.

وفي حالات نادرة جدا قد يحدث نزف داخلي من موضع العينة قد يحتاج إلى تدخل طبي أو جراحي ومن الجدير ذكره أن العينة لا تؤدي إلى انتشار المرض ولا إلى تهيجه ولا إلى زيادة نسبته مطلقا بل على العكس تماما فإن العينة تساعدنا على التعرف على المرض بشكل أفضل مما يؤدي بإذن الله إلى سرعة السيطرة عليه وعلاجه في الوقت المناسب.

ماذا يجب عليك قبل إجراء الفحص؟

- إذا كنت تتناول الأسبيرين (أو مشتقاته التي تستخدم في علاج آلام العضلات والمفاصل مثل الفولترين والبروفين) فيجب عليك إيقافه قبل أسبوع من موعد أخذ العينة.
- إذا كنت تستخدم عقار مسيل للدم (مثل عقار الوارفارين) فعليك إخبار طبيبك بذلك.
- الامتناع عن الأكل والشرب من بعد منتصف الليل من الليلة السابقة للعينة وحتى موعد العينة.

كيف يتم أخذ العينة؟

- يجب عليك الحضور في وقت مبكر من نفس يوم العينة إلى الجناح وقد يطلب منك القدوم الليلة السابقة للعينة وقضاء الليلة في المستشفى وإجراء بعض التحاليل المبدئية.



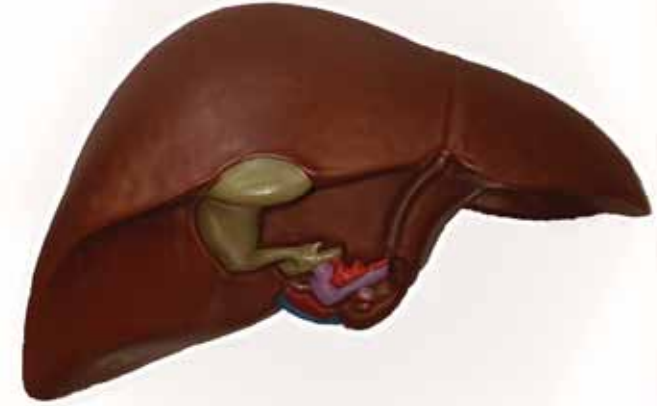
ما هي عينة الكبد؟

عينة الكبد تعنى أخذ أنسجة صغيرة جدا من الكبد عن طريق إبرة صغيرة يتم إدخالها إلى الكبد من الجانب الأيمن لأعلى البطن عن طريق الجلد بعد التخدير الموضعي ومن ثم ترسل هذه العينة للمختبر ليتم فحصها تحت المجهر من قبل الطبيب المختص.

ماهي دواعي أخذ عينة الكبد (خزعة الكبد)؟

تفيد هذه العينة كثيرا في التعرف على وضع الكبد بشكل مباشر فهي تحدد لنا بدقة :

1. أسباب التهابات الكبد وسبب ارتفاع أنزيماته.
2. شدة الالتهاب في الكبد الناتج عن الفيروسات أو غيرها.
3. تساعد في تشخيص تليف الكبد ومراحله.
4. تساعد الطبيب على تحديد حاجة المريض لعلاج التهاب الكبد المزمن أو الاكتفاء بمراقبته.



تعتبر الكبد أحد أهم الأعضاء في جسم الإنسان وتقع في الجزء العلوي الأيمن من البطن.

وتقوم الكبد بوظائف حيوية رئيسية في جسم الإنسان ومنها:

- إنتاج مجموعة من البروتينات المهمة لبناء الجسم ومكونات تخثر الدم.
- إنتاج مجموعة من الفيتامينات.
- إنتاج وإفراز المادة الصفراء المساعدة في هضم المواد الدهنية.
- تخليص الجسم من السموم.
- تنظيم وإفراز الدهون والكوليستيرول وغير ذلك من الوظائف المهمة.